

OSAKA

KYOTO SHIRAKAWAGO TAKAYAMA 6D4N

ทัวร์ เรียว เรียว...**Autumn Fest** เส้นทางที่คุ้นเคย



Japan Tourism Award 2015 in Thailand

OSAKA
KYOTO SHIRAKAWAGO TAKAYAMA
ทัวร์เรียวเรียว...Autumn Fest เส้นทางที่คุ้นเคย

รหัสทัวร์ **RJ-XJ140**
เดินทาง **6D 4N**
18 - 23 ต.ค. 69

6 โลกชั้น
สวยจ้าว ทุกที่

- 1 Shirakawago หมู่บ้านมรดกโลกชิราคาวาโกะ
- 2 Nabana No Sato งานประดับไฟ
- 3 Takayama เมืองเก่าทาคายามา
- 4 Kinkaku-ji วัดทองคินคากุจิ
- 5 Kiyomizu-dera วัดคิโยมิซึ
- 6 Fushimi Inari Shrine ศาลเจ้าฟูชิมิอินาริ

Takayama Nabana No Sato อิมเมิร์สชั่นช้อปปิ้ง Universal Studios Japan

39,919 บาท
รวมภาษีมูลค่าเพิ่ม 7%

ราคา เดี่ยว

มินดัก - ดิจฮ้า Airbus A330-300
พนักงาบริการ 20 ที่โลกรับ
อาหาร 8 มื้อ
บริการนำชม 5 วัน: 1 ชั่วโมง

ไอโคโนพีเศษ!
บุฟเฟต์ปิ้งย่าง 1 มื้อ
อิสระท่องเที่ยว 1 วันเต็ม

Air Asia บินตรง โอซาก้า เครื่องลำใหญ่ 370 ที่นั่ง

HIGHLIGHT

พิเศษ!
บุฟเฟ่ต์บั้งย่าง



- 🏠 ปิกนุดพิกัด Unseen ที่สายถ่ายรูปรดองมาเช็กอิน ณ หมู่บ้านมรดกโลกชิราคาวาโกะ
- 🌟 ละครตามกับอาณาจักรไฟล้านดวง! ที่ งานประดับไฟ Nabana no Sato ที่ยิ่งใหญ่ และสวยงาม
- 🕒 ย้อนเวลาไปกับ เมืองเก่าคากายามา เมืองเก่าที่ยังคงกลิ่นอายญี่ปุ่นดั้งเดิม
- 🌿 ชม วัดทองคินคะคุจิ ระเบียงระยิบระยับงดงามท่ามกลางสระน้ำ และสวนญี่ปุ่น
- 🎪 วัดคิโยมิตสึ แลนด์มาร์กเบอร์หนึ่งแห่งเกียวโต สวยสะกดใจทุกฤดูกาล
- 🍷 คาเฟ่บูทมิออนารี เดินลอดเสาโทริอิสีแดงนับพัน สัมผัสมนต์เสน่ห์แห่งครีตรา และโชคคาทา

อัตราค่าบริการ

กำหนดการเดินทาง	Ticket PNR	จำนวน ที่นั่ง	ราคา		
			ผู้ใหญ่	เด็กอายุต่ำกว่า 2 ปี	พักเดี่ยว
18-23 ตุลาคม 2569	UYDSNF	34	39,919.-	8,900.-	10,900.-

เที่ยวบิน : ขาไป

DMK → KIX

เที่ยวบิน	เวลาออก	เวลาถึง
XJ612	00 : 55	08 : 40

เที่ยวบิน : ขากลับ

KIX → DMK

เที่ยวบิน	เวลาออก	เวลาถึง
XJ613	09 : 55	14 : 25

วันที่	โปรแกรมทัวร์	🍴 อาหาร			🏨 โรงแรม
		เช้า	กลางวัน	เย็น	
1	สนามบินนานาชาติตองเมือง	-	-	-	บริการอาหาร และน้ำดื่มบนเครื่อง
2	สนามบินนานาชาติคิซึโฮ-เมืองโอซาก้า-ปราสาทโอซาก้า-เมืองเกียวโต-วัดทองคินคะคุจิ-จังหวัดมิเอะ-งานประดับไฟ NABANA NO SATO-จังหวัดทึฟู	✈️	🍴 BUFFET YAKINIKU	🍴 BUFFET AT HOTEL	พักที่ HOTEL KOYO ★★★ 
3	เมืองทาคายาม่า-ตลาดเช้ามิยาซากะ-วัดฮิดะโคคุนุจิ-ถนนชินมาจิยูจิ-สะพานนาคายาชิ-หมู่บ้านมรดกโลกฮิราคาว่าโกะ-เมืองนาโงย่า	🍴	🍴 JAPAN SET	-	พักที่ THE B NAGOYA ★★★ 
4	เมืองเกียวโต-เรือนรูกุฟิซงซาฟูบูบ-วัดคิโยมิสึ-ศาลเจ้าฟูชิมิอินาริ-เมืองโอซาก้า	🍴	🍴 JAPAN SET	-	พักที่ HOTEL B SUITES NAMBA KUROMON ★★★ 
5	อิสระท่องเที่ยวเต็มวัน เลือกซื้อบัตร UNIVERSAL STUDIOS JAPAN (ไม่มีรถบัสให้บริการ)	🍴	-	-	พักที่ HOTEL B SUITES NAMBA KUROMON ★★★ 
6	สนามบินนานาชาติคิซึโฮ-สนามบินนานาชาติตองเมือง	🍴	✈️	-	บริการอาหาร และน้ำดื่มบนเครื่อง

** รายการทัวร์ข้างต้น อาจมีการสลับปรับเปลี่ยนเพื่อความเหมาะสม **



บริการน้ำดื่มวันละ 1 ขวด



บริการอาหาร และน้ำดื่มบนเครื่อง

วันที่
1

กรุงเทพฯ (สนามบินนานาชาติดอนเมือง)

21.00 น.

คณะพร้อมกัน ณ อาคารผู้โดยสารขาออกระหว่างประเทศ ชั้น 3 ประตู 1 โถงอาคาร Service Hall สนามบินนานาชาติดอนเมือง เจ้าหน้าที่ของบริษัทฯ คอยให้การต้อนรับ และอำนวยความสะดวก ในการเช็คอินออกบัตรโดยสาร ณ เคาน์เตอร์สายการบิน **THAI AIR ASIA X (XJ)**

วันที่
2

สนามบินนานาชาติคันไซ-เมืองโอซาก้า-ปราสาทโอซาก้า-เมืองเกียวโต-วัดทองดินคะคุจิ-จังหวัดมิเอะ-งานประดับไฟนาบาระโนะซาโตะ-จังหวัดกิฟุ

00.55 น.

ออกเดินทางสู่ เมืองโอซาก้า ประเทศญี่ปุ่น โดยสายการบิน **THAI AIR ASIA X (XJ)** เที่ยวบินที่ **XJ612**



DMK	✈	KIX
เที่ยวบิน	เวลาออก	เวลาถึง
XJ612	00 : 55	08 : 40

KIX	✈	DMK
เที่ยวบิน	เวลาออก	เวลาถึง
XJ613	09 : 55	14 : 25

ใช้เวลาบินประมาณ 6 ชั่วโมง 15 นาที

บริการอาหารและเครื่องดื่มบนเครื่อง



บริการอาหารร้อนบนเครื่อง
ขาไป - ขากลับ

08.40 น.

คณะเดินทางถึง สนามบินนานาชาติคันไซ ประเทศญี่ปุ่น (**เวลาที่ประเทศญี่ปุ่นจะเร็วกว่าประเทศไทย 2 ชม. ควรปรับนาฬิกาของท่านเพื่อสะดวกในการนัดหมาย**) หลังผ่านพิธีตรวจคนเข้าเมืองแล้ว นำท่านเดินทางสู่ เมืองโอซาก้า (Osaka) เมืองที่มีขนาดเศรษฐกิจใหญ่เป็นอันดับ 2 และมีประชากรมากเป็นอันดับ 3 ของประเทศญี่ปุ่น ซึ่งตั้งอยู่ในภูมิภาคคันไซ จากนั้นนำท่านถ่ายรูป

กับ **ปราสาทโอซาก้า (Osaka Castle) (ด้านนอก)** แลนด์มาร์กอันดับหนึ่งของเมืองโอซาก้า ที่ไม่ว่าใครก็ต้องมาเยือน นับเป็นสถานที่ท่องเที่ยวยอดนิยมเมื่อมาเยือนยังเมืองโอซาก้า ด้วยความยิ่งใหญ่ อลังการของตัวปราสาทที่มีถึง 8 ชั้น ห้อมล้อมด้วย กำแพงหิน ดูน้ำ ไปจนถึง สวนนิชิโนมารุ ที่ครอบคลุมพื้นที่ขนาดใหญ่ มองแล้วดูตัดกับความเป็นเมืองทันสมัยที่อยู่รายล้อมจากตึกอาคารทันสมัย ทำให้ความรู้สึกเหมือนเป็นปราสาทโบราณที่หลุดเข้ามาในยุคปัจจุบันเลยทีเดียว (การเปลี่ยนสีของใบไม้ ขึ้นอยู่กับสภาพอากาศเป็นสำคัญ)



 บริการอาหารกลางวัน พิเศษ!!! บุฟเฟ่ต์ปังย่าง (1)

BUFFET YAKINIKU

ชิมอร่อยกับบุฟเฟ่ต์ปิ้งย่าง



จากนั้นนำท่านเดินทางสู่ **เมืองเกียวโต (Kyoto)** เมืองซึ่งเคยเป็นเมืองหลวงของประเทศญี่ปุ่นในอดีตร่วมกว่า 1,100 ปี จึงทำให้ เมืองเกียวโตแห่งนี้มีสถานที่สำคัญหลากหลายแห่ง ซึ่งเต็มไปด้วยประวัติศาสตร์ และวัฒนธรรมดั้งเดิมของญี่ปุ่นมากมาย นำท่านสู่ **วัดคินคากุจิ (Kinkakuji Temple)** หรือที่คนไทยเรียกกันว่า **วัดทอง (Golden Pavilion)** เป็นวัดเก่าแก่ของเมืองเกียวโต วัดเป็นที่รู้จักมากที่สุดวัดหนึ่งในประเทศญี่ปุ่น อาคารหลักของวัดนี้มีสีทองเหลืองอร่ามตั้งโดดเด่นเป็นสง่าอยู่ท่ามกลางน้ำ ซึ่งประกอบด้วย วิหาร 3 ชั้น โดยชั้นแรกมีลักษณะเป็นพระราชวัง ชั้นที่สองเป็นแบบบ้านชามูไร ส่วนชั้นที่สามเป็นแบบวัด เวลามองภาพสะท้อนก็กลายเป็นภาพที่งดงามไม่แพ้กัน **(ราคาทัวร์ไม่รวมค่าเช่า)** (การเปลี่ยนสีของใบไม้ ขึ้นอยู่กับสภาพอากาศเป็นสำคัญ) ใช้เวลาเดินทางประมาณ 40 นาที



จากนั้นนำท่านเดินทางสู่ **จังหวัดมิเอะ (Mie)** ตั้งอยู่ในภูมิภาคคันไซ ประเทศญี่ปุ่น เป็นจังหวัดที่มีทั้งธรรมชาติ วัฒนธรรม มีวิวทะเล ภูเขาที่สวยงาม เหมาะสำหรับทั้งการท่องเที่ยวเชิงวัฒนธรรม และการพักผ่อนใกล้ชิดธรรมชาติ เพื่อนำทุกท่านชมงานไฟประดับที่ยิ่งใหญ่ที่สุดในญี่ปุ่น **งานประดับไฟนาบะโนะซาโตะ (Nabana No Sato)** ซึ่งจะจัดขึ้นเป็นประจำทุกปี ตั้งแต่ประมาณกลางเดือนตุลาคมยาวไปจนถึงเดือนพฤษภาคมของปีถัดไป จึงเป็นที่นิยมมาก ๆ ของนักท่องเที่ยวที่เดินทางมาถ่ายรูปสวย ๆ ไฮไลท์ที่ห้ามพลาด คือ **อุโมงค์ไฟ Tunnel of Light** ที่มี

ความยาวถึง 200 เมตร สุดอลังการ ให้ทุกท่านได้เดินถ่ายรูปสวย ๆ ท่ามกลางแสงไฟนวล ๆ ซึ่งในแต่ละปีจะมีการจัดรูปแบบธีมที่แตกต่างกันออกไป **ใช้เวลาเดินทางประมาณ 1.30 ชั่วโมง**



จากนั้นนำท่านเดินทางสู่ **จังหวัดกิฟุ (Gifu)** เป็นดินแดนที่โอบล้อมไปด้วยขุนเขา และธรรมชาติอันอุดมสมบูรณ์ ทำให้มีเสน่ห์ทั้งในด้านวัฒนธรรม ประวัติศาสตร์ และความงดงามของภูมิประเทศ เพื่อเข้าสู่ที่พัก



บริการอาหารเย็น BUFFET ณ โรงแรม (2)



พักที่ HOTEL KOYO





วันที่
3

เมืองทาดายาม่า-ตลาดเช้ามิยาภาวะ-วัดฮิโตะโตะดะบุบุนจิ-ถนนชั้นมาจิซุจิ-สะพานนาดาบาสึ-หมู่บ้านมรดกโลกชิราคาวาโกะ-เมืองนาโกย่า



บริการอาหารเช้า ณ โรงแรม (3)

นำท่านสู่ เมืองทาดายาม่า (Takayama) เป็นเมืองเล็ก ๆ ตั้งอยู่ใน จ.กิฟุ ที่โอบล้อมไปด้วยภูเขา และธารน้ำใสจำนวนมาก ใช้เวลาเดินทางประมาณ 1.30 ชั่วโมง นำท่านสู่ ตลาดเช้ามิยาภาวะ (Miyagawa Morning Market) หรือที่รู้จักกันอีกชื่อหนึ่งว่า ตลาดเช้าทาดายาม่า สัมผัสวิถีชีวิตท้องถิ่นที่ตลาดเช้าชื่อดังริมแม่น้ำมิยาภาวะ เมืองทาดายามะ เพลิดเพลินกับการเดินชมร้านค้ากว่า 60 ร้าน ที่จำหน่ายทั้งผักผลไม้สดตามฤดูกาล อาหารพื้นเมือง ขนมญี่ปุ่น เครื่องใช้พื้นบ้าน และของที่ระลึกแฮนด์เมด (การเปลี่ยนสีของใบไม้ ขึ้นอยู่กับสภาพอากาศเป็นสำคัญ)



MIYAGAWA MORNING MARKET

บริเวณวัดมีต้นแปะก๊วยขนาดใหญ่ที่ว่ากันว่ามียุถึง 1,250 ปี ที่ใครมาทาดายามาก็ต้องไปชมเลยทีเดียวนะ (ราคา
ทัวร์รวมค่าเช่า) (การเปลี่ยนสีของใบไม้ ขึ้นอยู่กับสภาพอากาศเป็นสำคัญ)



จากนั้นให้ท่านเดินเล่นที่ **ถนนซันมาจิซุจิ (Sanmachi-Suji)** ซึ่งถูกขนานนามว่าเป็น “ลิตเติลเกียวโต” เป็นย่านเมืองเก่าแก่ที่ยังคงอนุรักษ์ไว้ซึ่งอารยธรรมขนบธรรมเนียมประเพณีในอดีตของชาวญี่ปุ่นได้อย่างสมบูรณ์ ทั้งบ้านเรือน ร้านค้า คาเฟ่ และโรงสาเก สร้างขึ้นด้วยไม้แบบโบราณ และยังคงบรรยากาศแบบสมัยเอโดะไว้ได้อย่างดี นอกจากนี้ยังมี วัด ศาลเจ้าสะพาน และตลาดเช้าที่คึกคักเต็มไปด้วยผู้คน ตัวเมืองสวยสะอาด ทันสมัย และมีธรรมชาติอันอุดมสมบูรณ์ (การเปลี่ยนสีของใบไม้ ขึ้นอยู่กับสภาพอากาศเป็นสำคัญ)



พาท่านเดินผ่าน **สะพานนาคาบาชิ (Nakabashi)** สะพานสามารถเห็นได้อย่างโดดเด่นจากสี่ที่แดงเข้ม ทำให้เป็นจุดที่สังเกตเห็นได้ง่าย อีกทั้งสะพานแห่งนี้ยังถือเป็นสัญลักษณ์ที่สำคัญจุดหนึ่งของเมืองซึ่งอยู่ท่ามกลางธรรมชาติ และหมู่บ้านแบบดั้งเดิมอันเป็นสัญลักษณ์สำคัญของเมือง อีกทั้งยังเป็นจุดหมายปลายทางยอดฮิตของนักท่องเที่ยวอีกแห่งหนึ่ง (**การเปลี่ยนสีของใบไม้ ขึ้นอยู่กับสภาพอากาศเป็นสำคัญ**)



บริการอาหารกลางวัน ณ กิตตาคาร (4)

นำท่านสู่ **ชิราดากาโกะ ชม หมู่บ้านมรดกโลก ชิราดากาโกะ (Shirakawago)** เมืองที่เป็นมรดกโลกทางวัฒนธรรมของประเทศญี่ปุ่น เป็นหมู่บ้านชาวนาที่มีรูปร่างแปลกตาติดอันดับ ซึ่งได้ชื่อว่าเป็น **The most beautiful village in Japan** และเป็นเมืองมรดกโลกที่มีชื่อเสียงแห่งหนึ่ง โดยมีบ้านทรงแบบ “กัสโซสึคิ” เป็นบ้านชาวนาโบราณที่มีอายุมากกว่า 250 ปี คำว่า “กัสโซ” มีความหมายว่า “พนมมือ” ซึ่งเป็นการบ่งบอกถึงลักษณะรูปแบบของบ้านที่มีหลังคามุงด้วยฟางข้าวที่ทำมุมชันถึง 60 องศา คล้ายสองมือที่ประนมเข้าหากัน ตัวบ้านมีความยาวประมาณ 18 เมตร กว้าง 10 เมตร ทั้งหลังถูกสร้างขึ้นโดยไม้ไผ่ตะปู ต่อมาในปี ค.ศ. 1995 องค์การยูเนสโกได้ขึ้นทะเบียนให้ชิราดากาโกะเป็นมรดกโลกนั่นเอง (**การเปลี่ยนสีของใบไม้ ขึ้นอยู่กับสภาพอากาศเป็นสำคัญ**) ใช้เวลาเดินทางประมาณ 40 นาที



SHIRAKAWAGO

จากนั้นนำท่านเดินทางกลับสู่ **เมืองนาโกย่า (Nagoya)** เป็นเมืองที่มีขนาดใหญ่ที่สุดในภูมิภาคชูบุ (Chubu) และเป็นเมืองที่ใหญ่เป็นอันดับ 4 ของประเทศญี่ปุ่น ขึ้นชื่อในเรื่องแหล่งอุตสาหกรรม และยังเป็นเมืองท่าที่สำคัญ เพื่อนำท่านเข้าสู่ที่พัก **ใช้เวลาเดินทางประมาณ 1.30 ชั่วโมง**


อิสระอาหารเย็นตามอัธยาศัย


พักที่ THE B NAGOYA




วันที่
4

เมืองเกียวโต-เรียนรู้พิธีชงชาญี่ปุ่น-วัดคิโยมิสึ-ศาลเจ้าฟูชิมิอินาริ-
เมืองโอซาก้า



บริการอาหารเช้า ณ โรงแรม (5)

จากนั้นนำท่านเดินทางสู่ **เมืองเกียวโต (Kyoto)** เมืองซึ่งเคยเป็นเมืองหลวงของประเทศญี่ปุ่นในอดีตรวมกว่า 1,100 ปี จึงทำให้ เมืองเกียวโตแห่งนี้มีสถานที่สำคัญหลากหลายแห่ง ซึ่งเต็มไปด้วยประวัติศาสตร์ และวัฒนธรรมดั้งเดิมของญี่ปุ่นมากมาย **ใช้เวลาเดินทางประมาณ 1.30 ชั่วโมง**

นำท่านสัมผัสประสบการณ์พิเศษ **เรียนรู้พิธีชงชาแบบญี่ปุ่น (Shikido)** ให้ท่านได้เรียนรู้วิธีชงชาแบบธรรมเนียมญี่ปุ่น มีเซนเซมาสอนการชงชาแบบญี่ปุ่นตั้งแต่การวอร์มอุปกรณ์ การชง และขั้นตอนการดื่ม



บริการอาหารกลางวัน ณ ภัตตาคาร (6)

นำท่านสู่ **วัดคิโยมิซึ (Kiyomizu Temple)** หรือที่รู้จักกันในชื่อว่า **วัดน้ำใส** เป็นวัดเก่าแก่คู่เมืองเกียวโต สร้างขึ้นตั้งแต่ปี ค.ศ. 778 มีชื่อเสียงจากระเบียงไม้ขนาดใหญ่ที่ยื่นออกมาจากโถงวิหารหลัก สูงราว 13 เมตร มองเห็นวิวเมือง และธรรมชาติรอบด้านได้อย่างงดงาม วัดแห่งนี้เป็นมรดกโลกยูเนสโก และยังมีบ่อน้ำศักดิ์สิทธิ์ “โอโตวะ” ที่เชื่อว่าดื่มแล้วจะสมหวังในด้านสุขภาพ การเรียน และความรัก เหมาะสำหรับทั้งผู้ที่ชื่นชอบประวัติศาสตร์ ศิลปะ และการถ่ายภาพวิวสวย ๆ ของเกียวโต (**การเปลี่ยนสีของใบไม้ ขึ้นอยู่กับสภาพอากาศเป็นสำคัญ**)



นำท่านสู่ **ศาลเจ้าฟูชิมิอินาริ (Fushimi Inari Taisha)** สร้างขึ้นเพื่ออุทิศแก่ อินาริ เทพเจ้าแห่งการเพาะปลูก และการค้าที่รุ่งเรือง เป็นศาลเจ้าที่สำคัญที่สุดในบรรดาศาลเจ้าอินาริทั้งหมดในญี่ปุ่น แนวเสาประตูโทริอิสีส้มสดใสทอดยาวอย่างสุดตา ที่ทอดยาวขึ้นไปสู่ยอดเขาอินาริ ทำให้เกิดเป็นภาพอันน่าประทับใจ และเป็นหนึ่งในภาพที่โด่งดังของ

ญี่ปุ่น ฟูชิมิอินาริไทชะนั้นเป็นทั้งศาลเจ้าของประชาชน และของราชสำนัก เป็นศาลที่พระจักรพรรดิหลายพระองค์มัก
แวะเวียนมาสักการะตั้งแต่ในอดีต (การเปลี่ยนสีของใบไม้ ขึ้นอยู่กับสภาพอากาศเป็นสำคัญ)



FUSHIMI INARI TAISHA

อิสระอาหารเย็นตามอัธยาศัย

จากนั้นนำท่านเดินทางสู่ เมืองโอซาก้า (Osaka) เพื่อนำท่านเข้าสู่ที่พัก ใช้เวลาเดินทางประมาณ 40 นาที

 พักที่ HOTEL B SUITES NAMBA KUROMON 



วันที่
5

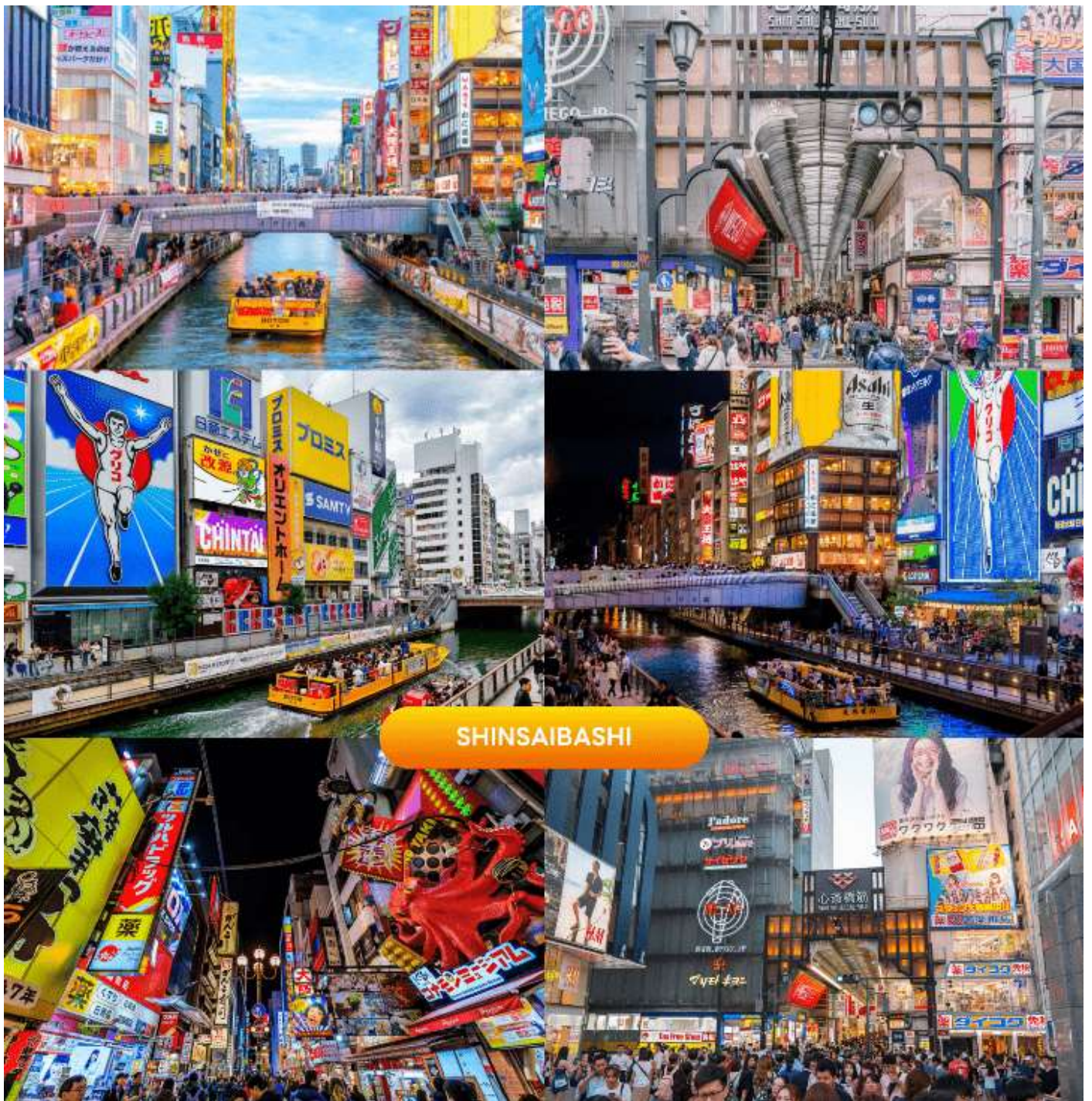
อิสระท่องเที่ยวเต็มวัน เลือกซื้อบัตร UNIVERSAL STUDIOS JAPAN
(ไม่มีรถบัสให้บริการ)



บริการอาหารเช้า โรงแรม (7)

****อิสระเต็มวัน ให้ท่านได้เลือกซื้อทัวร์เสริม Universal Studios Japan หรือจะเลือกเดินเล่น ช้อปปิ้งตามอัธยาศัย**
(ไม่มีรถบัสบริการ)**

ให้ท่านอิสระ **ช้อปปิ้งชินไซบาชิ (Shinsaibashi)** บริเวณแหล่งช้อปปิ้งแห่งนี้มีความยาวประมาณ 600 เมตร เต็มไปด้วยร้านค้าปลีก ร้านแฟชั่นร้านเครื่องสำอางค์ ร้านรองเท้า กระเป๋า นาฬิกา ร้านกาแฟ ร้านอาหาร ร้านขนม ร้านเสื้อผ้าสตรีทแบรนด์ทั้งญี่ปุ่น และต่างประเทศ เช่น Zara, H&M, Beans ,ABC Mart เป็นต้น เรียกว่ามีทุกอย่างที่ต้องการรวมกันอยู่บริเวณนี้ หรือ **ย่านโดทงโบริ (Dotonbori)** ตลอดแนวถนนเลียบบดลองโดทงโบริ จากสะพานโดทงโบริบาชิไปจนถึงสะพานนิปปอนบาชิ เชิดอินถ่ายภาพคู่ป้ายกูลิโกะแมน หรือ **ป้ายโดทงโบริกูลิโกะ (Dotonbori Glico Sign)** เป็นป้ายไฟนีออนรูปนักกรีฑากำลังวิ่งอยู่บนลู่วิ่ง นอกจากนี้ยังมีอีกหนึ่งสัญลักษณ์สถานที่นัดพบกันก็คือ ร้านปูดาโตราคุ (Kani Doraku) ซึ่งมีปูยักษ์ขยับแขน และลูกตาได้อีกด้วย และห้ามพลาด ทาโกะยากิ อาหารท้องถิ่นของชาวโอซาก้า



หรือท่านสามารถเลือกซื้อตั๋วเสริม ยูนิเวอร์แซลสตูดิโอเจแปน (Universal Studios Japan) (**กรุณาติดต่อพนักงานขายเพื่อสอบถามราคา) ได้อัพเดทเครื่องเล่นใหม่ Super Nintendo World และโซนอื่น ๆ อีกมากมาย “Universal Studios Japan” หรือเรียกสั้น ๆ ว่า USJ เป็นสวนสนุกระดับโลกที่ห้ามพลาด เปิดให้บริการตั้งแต่เดือนมีนาคมปี 2001 และได้ต้อนรับนักท่องเที่ยวจากทั่วโลกมาแล้วกว่า 100 ล้านคน สำหรับในปี 2022 แบ่งเป็น 10 โซนด้วยกัน ทำให้สวนสนุกมีความหลากหลาย และพร้อมต้อนรับทุกเพศทุกวัย



อิสระอาหารกลางวัน และเยี่ยมชมอียิปต์



พักที่ HOTEL B SUITES NAMBA KUROMON



วันที่
6

สนามบินนานาชาติดอนเมือง - สนามบินนานาชาติคันไซ



บริการอาหารเช้า โรงแรม (8)

ได้เวลาอันสมควรนำท่านเดินทางสู่ สนามบินนานาชาติคันไซ...

09.55 น.

ออกเดินทางกลับสู่ กรุงเทพฯ ประเทศไทย โดยสายการบิน THAI AIR ASIA X (XJ)
เที่ยวบินที่ XJ613



ใช้เวลาบินประมาณ 6 ชั่วโมง 30 นาที



บริการอาหารและเครื่องดื่มบนเครื่อง

14.25 น.

คณะเดินทางถึง สนามบินนานาชาติดอนเมือง กรุงเทพฯ โดยสวัสดิภาพ และความประทับใจ...



โปรดสอบถามเจ้าหน้าที่ก่อนทำการจองทุกครั้ง
สำหรับลูกค้าท่านที่ไม่ต้องการใช้ตัวเครื่องบิน (JOIN LAND)
หักออกจากราคาทัวร์ 7,000.-/ท่าน

Real choice

สำหรับลูกค้าที่จองโปรแกรมทัวร์เส้นทางญี่ปุ่น เส้นทางเวียดนาม สามารถเลือกใช้แพ็คเกจเสริมจาก Real Choice ได้ทุกบริการ

Real Private Choice

สำหรับท่านที่ต้องการความเป็นส่วนตัวมากขึ้น
ท่านสามารถเลือกใช้บริการ รถส่วนตัวได้
โดยมีรูปแบบรถให้เลือกถึง 3 ประเภท
โดยรถ แต่ละประเภท สามารถนั่งได้ถึงแค่ 2 ท่านขึ้นไป

อัพเดท ณ วันที่ 25/05/67



Bus (10-20 ท่าน)



VAN (2-8ท่าน)



Alphard (2-4 ท่าน)

ติดต่อสอบถามราคากับเจ้าหน้าที่

Real Private Choice

สำหรับท่านที่ต้องการความเป็นส่วนตัวมากขึ้น
ท่านสามารถเลือกใช้บริการ รถส่วนตัวได้
โดยมีรูปแบบรถให้เลือกถึง 2 ประเภท
โดยรถ แต่ละประเภท สามารถนั่งได้ถึงแค่ 2 ท่านขึ้นไป

อัพเดท ณ วันที่ 25/05/67



VAN
(7-8ท่าน)



BUS
(10-18 ท่าน)

ติดต่อสอบถามราคากับเจ้าหน้าที่

Real Seat Choice



Premium Flatbed

เตียงนอนแบบกางที่กว้างกว่า 19 นิ้ว
ที่มีความยาวของช่วงขา 59 นิ้ว
สามารถปรับนอนได้ทั้งที่กึ่งตรงหรือกึ่ง
พาดนอนอย่างนุ่มนวล
ใช้เข็มขัดคาดสายรัดความปลอดภัย

ราคาเริ่มต้น 3,000 /เที่ยว

อัพเดท ณ วันที่ 26/02/67

**มีรถบรรทุกใช้ต่อทางการท่องเที่ยว



HOT Seat

ด้วยพื้นที่วางขาที่กว้าง 17.5 นิ้ว
คุณจึงมีพื้นที่กว้างขึ้นสำหรับการยืดขา
ได้อย่างเต็มที่ นอกจากนี้
คุณยังจะได้สิทธิพิเศษก่อนใครอีกด้วย

ราคา 2,700 /เที่ยว

**มีรถบรรทุกใช้ต่อทางการท่องเที่ยว



Quite Zone

ผู้โดยสารที่มีอายุตั้งแต่ 10 ปีขึ้นไป
ระบบอุปกรณ์ที่ทันสมัยของสายการบิน
อาหารของคุณจะได้รับการใส่ใจ
รวดเร็วยิ่งขึ้น

ราคา 1,600 /เที่ยว

**มีรถบรรทุกใช้ต่อทางการท่องเที่ยว

Real Baggage Choice

เพิ่มน้ำหนักกระเป๋า

ปกติท่านจะได้น้ำหนักกระเป๋าอยู่ที่ 20 กก.
สำหรับท่านที่ต้องการซื้อน้ำหนักกระเป๋าเพิ่ม

อัพเดท ณ วันที่ 26/02/67

ฟรี 20 กิโลกรัม

ซื้อเพิ่ม 5 กิโลกรัม /เที่ยว
ราคา 1,500 /เที่ยว

ซื้อเพิ่ม 10 กิโลกรัม /เที่ยว
ราคา 1,800 /เที่ยว

ซื้อเพิ่ม 20 กิโลกรัม /เที่ยว
ราคา 2,900 /เที่ยว



Real Insurance Choice

ประกันการเดินทางเสริม

ครอบคลุมการรักษาพยาบาล และเหตุการณ์ไม่คาดฝัน
เมื่อเดินทางไปต่างประเทศ(ที่ไม่ใช่โรคประจำตัว และ อุบัติเหตุ)
สามารถซื้อความคุ้มครองได้ สูงสุดถึง 5,000,000 บาท

อัพเดท ณ วันที่ 26/02/67

เริ่มต้นที่

710.-



Real Wifi Choice



PACKAGE	UNLIMITED	ประกันโควิด (คุ้มครองผู้โดยสารที่เดินทางกลับ)
5 DAY	999.-	250.-
6 DAY	1,199.-	300.-

**กรุณาจองล่วงหน้าก่อนวันขึ้นเครื่องก่อนการเดินทางท่องเที่ยว

Soft Bank

WiFi

เริ่มปรับใช้ถึงพร้อมวันที่ 15 มกราคม 2568 เป็นต้นไป

Real admission Ticket Choice

จองตั๋วล่วงหน้า

บริการจองตั๋ว Disneyland , Universal Studio ล่วงหน้า

ติดต่อสอบถามราคากับเจ้าหน้าที่

อัพเดท ณ วันที่ 25/05/67



UNIVERSAL

TOKYO Disneyland

Universal Studio



Real Private Choice

➔ สำหรับท่านที่ต้องการความเป็นส่วนตัวมากขึ้น ท่านสามารถเลือกใช้บริการ รถส่วนตัวได้โดยมีรูปแบบรถให้เลือกถึง 3 ประเภท โดยรถ แต่ละประเภทสามารถนั่งได้ตั้งแต่ 2 ท่านขึ้นไป



Bus
(10-20 ท่าน)



VAN
(2-8 ท่าน)



Alphard
(2-4 ท่าน)



ติดต่อสอบถามราคากับเจ้าหน้าที่

หมายเหตุ

- ราคานี้รวมคนขับ/ค่าทางด่วน / ที่จอดรถ
- ราคานี้รวมค่าบริการน้ำดื่มวันละ 1 ขวด/ท่าน

อพเทค ณ วันที่ 25.05.67



Real Seat Choice



QUITE ZONE

ผู้โดยสารที่มีอายุตั้งแต่ 10 ปีขึ้นไป
ระบบอุปกรณ์ที่ให้แสงสว่างตอนอมสายตา
อาหารของคุณจะได้รับการเสิร์ฟ
รวดเร็วยิ่งขึ้น

ราคา 1,600 / ที่นั่ง

**เช็คราคาทุกครั้งก่อนทำการสั่งซื้อ



HOT SEAT

ด้วยพื้นที่วางขาที่กว้าง 17.5 นิ้ว คุณจึงมีพื้นที่กว้างขึ้น
สำหรับการยืดขาได้อย่างเต็มที่ นอกจากนี้
คุณยังจะได้สิทธิขึ้นเครื่อง ก่อนใครอีกด้วย

ราคา 2,700 / ที่นั่ง

**เช็คราคาทุกครั้งก่อนทำการสั่งซื้อ



PREMIUM FLATBED

ที่นั่งสุดพิเศษขนาดที่บั่งกว้าง 19 นิ้ว
ที่มีความห่างระหว่างแถว 59 นิ้ว
สามารถปรับนอนได้เท่าที่คุณต้องการ
พร้อมด้วยอุปกรณ์อื่นๆ
ให้คุณเดินทางอย่างสะดวกสบายเต็มที่

ราคาขึ้นอยู่กับวันเดินทาง

**เช็คราคาทุกครั้งก่อนทำการสั่งซื้อ

อัพเดท ณ วันที่ 26/02/67



Real Baggage
Choice

➔ เพิ่มน้ำหนักกระเป๋าเดินทาง

ปกติท่านจะได้น้ำหนักกระเป๋าอยู่ที่ 20 กก.
สำหรับท่านที่ต้องการซื้อน้ำหนักกระเป๋าเพิ่ม

ฟรี 20 กิโลกรัม

ซื้อเพิ่ม 5 กิโลกรัม /เที่ยว
ราคา 1,500 / เที่ยว

ซื้อเพิ่ม 10 กิโลกรัม /เที่ยว
ราคา 1,800 / เที่ยว

ซื้อเพิ่ม 20 กิโลกรัม /เที่ยว
ราคา 2,900 / เที่ยว



อัพเดท ณ วันที่ 26/02/67



Real Wifi Choice



Soft Bank



PACKAGE	UNLIMITED	ประกันเครื่อง (เป็นการซื้อขายจะไม่ได้คืนในภายหลัง)
5 DAY	999.-	250.-
6 DAY	1,199.-	300.-

**กรุณาสอบถามเงื่อนไขกับเจ้าหน้าที่ทุกครั้งก่อนทำการสั่งซื้อ
เริ่มปรับใช้ตั้งแต่วันที่ 15 มกราคม 2568 เป็นต้นไป



Real admission
Ticket Choice

➔ จองตั๋วล่วงหน้า

บริการจองตั๋ว Disneyland , Universal Studio ล่วงหน้า

Disneyland

แจ้งจองตั๋วล่วงหน้า 2 อาทิตย์ ก่อนการเดินทาง

ติดต่อสอบถามราคากับเจ้าหน้าที่

- เช็คราคาทุกครั้งก่อนทำการสั่งซื้อ
- หมายเหตุ : แจ้งจองล่วงหน้าภายใน 2 เดือน พร้อมระบุวันเข้าเล่น



Universal Studio

แจ้งจองตั๋วล่วงหน้า 2 อาทิตย์ ก่อนการเดินทาง

ติดต่อสอบถามราคากับเจ้าหน้าที่

- เช็คราคาทุกครั้งก่อนทำการสั่งซื้อ
- หมายเหตุ : แจ้งจองล่วงหน้าภายใน 2 เดือน พร้อมระบุวันเข้าเล่น



อัพเดท ณ วันที่ 18/08/68

ข้อควรรู้

กรุณาศึกษารายละเอียดทั้งหมดก่อนทำการจอง เพื่อความถูกต้อง และ ความเข้าใจตรงกันระหว่างท่านลูกค้า และบริษัทฯ เมื่อท่านตกลงชำระเงินมัดจำ หรือ ค่าทัวร์ทั้งหมดกับทางบริษัทฯแล้ว ทางบริษัทฯ จะถือว่าท่าน ได้ยอมรับเงื่อนไขข้อตกลงต่างๆทั้งหมด



กรณีท่านมีเที่ยวบินภายในประเทศ

ในกรณีที่เที่ยวบินระหว่างประเทศ มีการยกเลิกเที่ยวบิน เปลี่ยนแปลงเวลาบิน หรือเกิดเหตุวิสัยอื่นๆ ที่ทำให้ไม่สามารถเดินทางได้ตามวันและเวลาที่กำหนด ทางบริษัทฯ และสายการบิน ขอสงวนสิทธิ์ ไม่รับผิดชอบต่อเที่ยวบินภายในประเทศ และ/หรือ เที่ยวบินที่นอกเหนือโปรแกรมที่ท่านทำการจอง เนื่องจากบริษัทฯ นำเสนอขายโปรแกรมเที่ยวบินต่างประเทศ โดยมีจุดเริ่มต้นสนามบินต้นทาง (ดอนเมืองหรือสุวรรณภูมิ) เท่านั้น



การจัดที่นั่งบนเครื่องบินของกรุ๊ป

ขึ้นอยู่กับนโยบายของสายการบิน ทางบริษัทฯ ไม่สามารถกำหนด หรือ เปลี่ยนแปลงได้

บริษัทฯ ขอสงวนสิทธิ์ รายการทัวร์สามารถเปลี่ยนแปลงได้ตามความเหมาะสม

เนื่องจากสภาวะอากาศ , ภัยธรรมชาติ เช่น วาตภัย อัคคีภัย อุทกภัย, การระบาดของโรคติดต่อ, ความไม่สงบทางการเมือง , สงครามระหว่างประเทศ และภายในประเทศ, สายการบิน เป็นต้น อาจมีการเปลี่ยนแปลงโปรแกรมตามความเหมาะสม โดยมีต้องแจ้งให้ทราบล่วงหน้า และขอสงวนสิทธิ์ในการไม่คืนค่าทัวร์ทั้งหมด หรือคืนเงินบางส่วน ตามดุลยพินิจของบริษัทฯ

การบริการของรถบัสนำเที่ยวญี่ปุ่น ตามกฎหมายของประเทศญี่ปุ่น สามารถให้บริการได้วันละ 10 ชั่วโมง มีอาจเพิ่มเวลาได้ โดยมีคนดูแล และ คนขับจะเป็นผู้บริหารเวลา ตามความเหมาะสม ทั้งนี้ขึ้นอยู่กับสภาพการจราจรในวันเดินทางนั้นๆ เป็นหลัก จึงขอสงวนสิทธิ์ในการปรับเปลี่ยนเวลาท่องเที่ยว ตามสถานที่ในโปรแกรมการเดินทาง



ซื้อตั๋วแล้ว



ยกเลิกการเดินทาง

ได้เงินคืนหรือไม่ ?
จ่ายคืนอย่างไร?

ผู้เดินทางขอยกเลิก
ก่อนเดินทาง 30 วันขึ้นไป

ค่าตั๋ว

หัก

ค่าใช้จ่ายที่
จ่ายจริง ของ
บริษัทตั๋ว
(ถ้ามี)

=

เงินที่ได้คืน



ผู้เดินทางขอยกเลิก
ก่อนเดินทาง 16-29 วัน

ค่าตั๋ว

หัก

ค่าใช้จ่ายที่
จ่ายจริง ของ
บริษัทตั๋ว
(ถ้ามี)

=

เงินที่ได้คืน

ผู้เดินทางขอยกเลิก
ก่อนเดินทาง 0-15 วัน

=

ไม่ได้รับเงินคืน



กรณีมีเหตุยกเลิกตั๋ว
โดยไม่ใช้ความผิด
บริษัทตั๋ว

ค่าตั๋ว

หัก

ค่าใช้จ่ายที่
จ่ายจริง ของ
บริษัทตั๋ว
(ถ้ามี)

=

เงินที่ได้คืน

หมายเหตุ !! ค่าใช้จ่ายจริงของบริษัทตั๋ว ได้แก่
ค่าธรรมเนียมการจองวีซ่า ค่ามัดจำของบัตรโดยสารเครื่องบิน และค่าใช้จ่ายที่จำเป็นอื่น ๆ
โดยต้องแสดงหลักฐานการจ่ายให้ผู้เดินทางทราบด้วย



อัตราค่าบริการ รวมอะไรบ้าง?

1

ค่าตัวเครื่องบิน
ขาไป - ขากลับ

(ตามรายการระบุ รวมถึงค่าภาษี
สนามบิน และ ค่าภาษีน้ำมัน)



ค่ารถโค้ชปรับอากาศ
ตามรายการที่ระบุ

2

3

โรงแรมที่พักตามระบุ
หรือ เกียบเต่า

(พัก 2-3 ท่าน/ห้อง)



ค่าธรรมเนียม
เข้าชมสถานที่ต่างๆ

ตามรายการที่ระบุ

4

5

ภาษีมูลค่าเพิ่ม 7%
ภาษีหัก ณ ที่จ่าย 3%

(คิดเฉพาะค่าบริการ)



ค่าอาหาร
ตามรายการที่ระบุ

6

7

ค่าเบี้ยประกัน
อุบัติเหตุในระหว่างการเดินทาง
ท่องเที่ยวต่างประเทศ

วงเงินประกันท่านละ 500,000 บาท
(ไม่ครอบคลุมถึงสุขภาพ อาหารเจ็บป่วย หรือโรคประจำตัว)
กรณีเสียชีวิตจากอุบัติเหตุระหว่างการเดินทางท่องเที่ยว
วงเงินประกันท่านละ 1,000,000 บาท (เงื่อนไขตามกรมธรรม์)





อัตราค่าบริการ

ไม่รวมอะไรบ้าง?



ค่าทิปมัคคุเทศก์ คนขับรถ

2,000 บาท/ท่าน/ทริป

เดินทางขั้นต่ำ 30 ท่าน หากต่ำกว่ากำหนด กรุ๊ปจะไม่สามารถเดินทางได้ หากผู้เดินทางทุกท่านยืนยันที่จะชำระค่าบริการเพิ่มเพื่อให้คณะเดินทางได้ ทางเรา ยินดีที่จะประสานงานในการเดินทางตามประสงค์ให้ท่านต่อไป ทางบริษัทฯ ขอสงวนสิทธิ์ในการงดออกเดินทาง และ เลื่อนการเดินทางไป ในวันอื่นต่อไป โดยทางบริษัทฯ จะแจ้งให้ท่านทราบล่วงหน้า




**ค่าใช้จ่ายส่วนตัว
ของผู้เดินทาง**

- ค่าหนังสือเดินทาง
- ค่าโทรศัพท์
- ค่าอาหาร เครื่องดื่ม
- ค่าซักรีด
- ค่ามิวนิบาร์ในห้อง
- และค่าพาหนะต่างๆ ที่มีระบุในรายการ




**ค่าธรรมเนียมกระเป๋า
สัมภาระที่มีน้ำหนักเกินกว่า
ที่สายการบินนั้นๆ กำหนด
หรือ สัมภาระใหญ่เกิน
ขนาดมาตรฐาน**




ค่าภาษีน้ำมัน
ที่ทางสายการบินเรียกเก็บเพิ่ม
ในภายหลังจากทางบริษัทฯ
ได้ออกตัวเครื่องบินไปแล้ว




**ค่าธรรมเนียมวีซ่า
เข้าประเทศญี่ปุ่น**
กรณีประกาศให้กลับมาขึ้นร่องขอวีซ่าอีกครั้ง
(เนื่องจากทางญี่ปุ่นได้ประกาศยกเว้นการยื่นวีซ่าเข้า
ประเทศญี่ปุ่นให้กับคนไทย สำหรับผู้ที่ประสงค์พำนัก
ระยะสั้นในประเทศญี่ปุ่นไม่เกิน 15 วัน)

หากในภายหลังทางรัฐบาลญี่ปุ่นประกาศให้ยื่นวีซ่าตามเดิม
ผู้เดินทางจะต้องชำระค่าธรรมเนียมสำหรับการยื่นร่องขอวีซ่าเพิ่มเติม

เงื่อนไขที่ควรรู้



- 1** เงื่อนไขการจอง และ การชำระเงิน
(เฉพาะการส่งจอยทัวร์เท่านั้น ไม่รวมการตัดกรุ๊ป หรือกรุ๊ปเหมา)



มัดจำท่านละ 15,000 บาท หลังจากที่ท่านได้รับอินวอยซ์การจอง 1 วัน
กรณีลูกค้าทำการจองน้อยกว่าวันเดินทาง 30 วัน ทางบริษัทฯ ขอสงวนสิทธิ์
ในการเก็บค่าทัวร์เต็มจำนวนทันทีในวันจองท่านั้น



ส่วนที่เหลือ ชำระก่อนวันเดินทาง 30 วัน (นับรวมวันเสาร์ และอาทิตย์)

- หากไม่ชำระมัดจำตามที่กำหนด ขออนุญาตตัดที่นั่งให้ลูกค้าท่านอื่นที่รออยู่
- หากชำระไม่ครบตามจำนวน บริษัทฯ ถือว่าท่านยกเลิกการเดินทางโดยอัตโนมัติโดยไม่มีเงื่อนไข
- เมื่อท่านชำระเงินไม่ว่าจะทั้งหมด หรือบางส่วน ทางบริษัทฯ ถือว่าท่านได้ยอมรับเงื่อนไขและข้อตกลงต่างๆที่ได้ระบุไว้ทั้งหมดนี้แล้ว



หากชำระเงินในแต่ละส่วนแล้ว โปรดส่งสำเนาการโอนเงิน พร้อมระบุชื่อพนักงานขาย
มาทางอีเมล หรือ แนบสลิปผ่านระบบจองที่นั้งออนไลน์ของทางบริษัทฯ

1.1 เงื่อนไขยกเลิกการจอง (เฉพาะการส่งจอยทัวร์เท่านั้น ไม่รวมการตัดกรุ๊ป หรือกรุ๊ปเหมา)

- ยกเลิกก่อนการเดินทางไม่น้อยกว่า 30 วัน คืนเงินบางส่วน (หักจากค่าใช้จ่ายที่เกิดขึ้นจริงแล้ว เช่น ค่ามัดจำบัตรโดยสารเครื่องบิน และมัดจำค่าบริการโรงแรม, รถโค้ช ร้านอาหาร จากทางต่างประเทศ)
- ยกเลิกก่อนการเดินทางน้อยกว่า 30 วัน คืนเงินค่าทัวร์ 50% (จากราคาทัวร์ที่ซื้อ)
- ยกเลิกก่อนการเดินทางน้อยกว่า 15 วัน ไม่สามารถคืนเงินได้ / สามารถเปลี่ยนแปลงผู้เดินทางได้ (เปลี่ยนชื่อ) ต้องแจ้งให้บริษัทฯ กราบสงวนหน้าอย่างน้อย 7 วัน

1.2 เงื่อนไขยกเลิกการจอง / เดินทางวันหยุด หรือเทศกาล และ โปรแกรม

ที่เดินทางด้วยเที่ยวบินพิเศษ Charter Flight

- กรุ๊ปที่เดินทาง **ในช่วงวันหยุด หรือเทศกาล** ที่ต้องการันตีค่าบัตรโดยสารทั้งหมด และที่นั่งกับสายการบิน หรือกรุ๊ปที่มีการการันตีค่าที่พักทั้งหมด และอื่นๆโดยตรง หรือโดยการผ่านตัวแทนในประเทศหรือต่างประเทศ และไม่อาจขอคืนเงินได้ **รวมถึงเที่ยวบินพิเศษ CHARTER FLIGHT** ขอสงวนสิทธิ์ไม่มีการคืนเงินทุกกรณี ทั้งมัดจำ หรือค่าทัวร์ทั้งหมด เนื่องจากเป็นการเหมาจ่ายในเที่ยวบิน และโปรแกรมนั้นๆ **ซึ่งไม่สามารถใช้เงื่อนไขยกเลิกการจองร่วมกับข้อที่ 1.1 ได้**

2 เชื้อนโงการจอง และการชำระเงิน *เฉพาะการตัดกรุป หรือกรุปเหมา
ซึ่งเป็นข้อตกลงระหว่าง บริษัทกั๋วร ผู้ขาย และ บริษัทกั๋วรผู้ซื้อ เท่านั้น



มัดจำทำนละ 15,000 บาท ภายหลังกจากที่ทำนได้รับอินวอยซ์การจอง 1 วัน
(กรณีลูกค้ำทำการจองน้อยกว่่าวันเดินทาง 45 วัน ทางบริษัทฯ ขอสงวนสิทธีในการเก็บค้ำ
กั๋วรเต็มจำนวนทันทีในวันจองเท่านั้น)



ส่วนที่เหลือ ชำระก่อนวันเดินทาง 45 วัน
(นับรวมวันเสาร์ และอาทิตย์)



หากไม่ชำระมัดจำตามที่กำหนด
บริษัทฯ ถือว่าทำนยกเลิกการเดินทาง
โดยอัตโนมัติโดยไม่มีเชื้อนโง



หากชำระไม่ครบตามจำนวน
บริษัทฯ ถือว่าทำนยกเลิกการเดินทาง
โดยอัตโนมัติโดยไม่มีเชื้อนโง



เมื่อทำนชำระเงิน ไม่ว่าจะทั้งหมด
หรือ บางส่วน
ทางบริษัทฯ ถือว่าทำนได้ยอมรับเชื้อนโง
และ ข้อตกลงต่างๆที่ได้ระบุไว้ทั้งหมดนี้แล้ว

2.1 เชื้อนโงยกเลิกการจอง

- ยกเลิกก่อนการเดินทางไม่น้อยกว่่า 60 วัน คั้นเงินเต็มจำนวน
- ยกเลิกก่อนการเดินทางน้อยกว่่า 60 วัน ทางบริษัทฯ ขอสงวนสิทธีไม่คั้นเงินค้ำมัดจำ
ทั้งหมด ในทุกกรณี โดยไม่มีเชื้อนโงใดๆทั้งสิ้น
- ยกเลิกการเดินทางหลังจากที่ชำระค้ำกั๋วรเต็มจำนวนแล้ว ทางบริษัทฯ ขอสงวนสิทธี
ไม่คั้นเงินทั้งหมดในทุกกรณี โดยไม่มีเชื้อนโงใดๆทั้งสิ้น

2.2 เชื้อนโงยกเลิกการจอง / เดินทางวันหยุด หรือเทศกาล และโปรแกรมที่เดิน ทางด้วยเที่ยวบินพิเศษ Charter Flight

- กรุปที่เดินทาง ใน **ช่วงวันหยุด หรือเทศกาล** ที่ต้องการันตีค้ำบัตรโดยสารทั้งหมด
และ ที่นั้งกับสายการบิน หรือกรุปที่มีการการันตีค้ำบริการที่พัก ทั้งหมด และอื่นๆโดยตรง
หรือโดยการผ่านตัวแทนในประเทศ หรือ ต่างประเทศ และไม่อาจขอคั้นเงินได้ รวมถึง
เที่ยวบินพิเศษ CHARTER FLIGHT ขอสงวนสิทธีไม่มีการคั้นเงินทุกกรณี ทั้งมัดจำ หรือ
ค้ำกั๋วรทั้งหมด เนื่องจากการเหมาจ่ายในเที่ยวบิน และโปรแกรมนั้นๆ **ซึ่งไม่สามารถ
ใช้เชื้อนโงยกเลิกการจองร่วมกับข้อที่ 2.1 ได้**

3

เงื่อนไขกรณีเกิดภัยพิบัติ

ไม่ว่ากรณีใดๆ หากเกิดภัยพิบัติตามธรรมชาติ หรือ ภัยพิบัติอื่นไม่สามารถ
คาดการณ์ล่วงหน้าได้



เช่น พายุไต้ฝุ่น แผ่นดินไหว สึนามิ หรือโรคระบาด
ในประเทศ หรือ นอกประเทศ หรือเมืองที่ท่านเดินทางไป

ลูกค้าไม่สามารถที่จะนำเหตุการณ์ดังกล่าวมาขอยกเลิก หรือ ขอเงินคืนได้ และ บริษัทฯ
จะไม่คืนเงินใดๆ ทั้งสิ้น แต่จะขอสงวนสิทธิ์ในการพิจารณาเลื่อนการเดินทางออกไปได้ตามที่บริษัทฯ ได้แจ้ง
จนกว่าภัยพิบัตินั้นจะสิ้นสุดลง



i โปรดตรวจสอบ Passport
จะต้องมีอายุคงเหลือ ณ วันเดินทางมากกว่า 6 เดือนขึ้นไป และ เหลือ
หน้ากระดาษอย่างน้อย 2 หน้า หากไม่มั่นใจโปรดสอบถาม

⚠️ หมายเหตุ

กรณีที่กองตรวจคนเข้าเมืองกรุงเทพฯ และในต่างประเทศ ปฏิเสธมิให้เดินทางออก หรือ เข้าประเทศที่ระบุไว้
ในรายการเดินทาง บริษัทฯ ขอสงวนสิทธิ์ที่จะไม่คืนค่าตั๋วไม่ว่ากรณีใดๆ ทั้งสิ้น รวมถึงเมื่อท่านออกเดินทาง
ไปกับคณะแล้ว ถ้าท่านงดการใช้บริการรายการใดรายการหนึ่ง หรือไม่เดินทางพร้อมคณะ ถือว่าท่านสละสิทธิ์
ไม่อาจเรียกร้องค่าบริการคืน ไม่ว่ากรณีใดๆ ทั้งสิ้น



ข้อมูลเพิ่มเติม : ตัวเครื่องบิน และ ที่นั่ง

➔ ในการเดินทางเป็นหมู่คณะ ผู้โดยสารจะต้องเดินทางไป-กลับพร้อมกัน ไม่สามารถเลื่อนวันเดินทางกลับได้

➔ กรณี ยกเลิกการเดินทาง บัตรโดยสารไม่สามารถยกเลิก หรือคืนเงินบางส่วนได้



ที่นั่งมาตรฐาน



ที่นั่ง HOT SEAT



ที่นั่งพรีเมียมแพลาเซนต์



ข้อมูลเพิ่มเติม : โรงแรมที่พัก



เนื่องจากการวางแผนแบบห้องพักของแต่ละโรงแรมแตกต่างกัน จึงอาจทำให้ห้องพักแบบ
ห้องเดี่ยว (Single) และห้องคู่ (Twin / Double) และ ห้องพักแบบ 3 ท่าน / 3 เตียง (Triple Room)
ห้องพักอาจจะไม่ติดกัน



กรณีมีงานจัดประชุมนานาชาติ (Trade Fair) เป็นผลให้ค่าโรงแรมสูงขึ้นมาก และห้องพักในเมืองเดิม
บริษัทฯ ขอสงวนสิทธิ์ในการปรับเปลี่ยน หรือย้ายเมืองเพื่อให้เกิดความเหมาะสม



กรณีต้องการพักแบบ 3 ท่าน ต่อห้อง (Triple Room)
ในกรณีที่โรงแรมไม่มีห้อง Triple Room ทางบริษัทฯ ขอสงวนสิทธิ์ในการจัดห้องให้เป็นแบบ
แยก 2 ห้อง คือ 1 ห้องพักรู้ และ 1 ห้องพักเดี่ยว



มาตรฐานขนาดห้องพักของประเทศญี่ปุ่น

ห้องคู่ (TWIN) จะอยู่ที่ 14-16 ตารางเมตร
ห้องเดี่ยว และห้องคู่ 1 เตียงเดี่ยว (Single & Double) จะอยู่ที่ 12-14 ตารางเมตร
ห้องพักแบบ 3 ท่าน (Triple Room) จะอยู่ที่ 16-18 ตารางเมตร



ข้อมูลเพิ่มเติม : สัมภาระ และ ค่าพนักงานยกกระเป๋า (Porter)



สำหรับน้ำหนักของสัมภาระที่ทางสายการบินอนุญาตให้บรรทุกใต้ท้องเครื่องบิน คือ 20 กิโลกรัม
(สำหรับผู้โดยสารชั้นประหยัด / Economy Class Passenger) การเรียกค่าระวางน้ำหนักเพิ่มเป็นสิทธิ์
ของสายการบินที่ท่านไม่อาจปฏิเสธได้ (ท่านต้องชำระในส่วนที่โดนเรียกเก็บเพิ่ม)



สำหรับกระเป๋าสัมภาระของผู้โดยสาร (ยกเว้นทารก) สามารถนำสัมภาระพกพาขึ้นเครื่องได้ไม่เกิน 2 ชิ้น
ได้แก่ กระเป๋าสัมภาระ 1 ชิ้น หรือกระเป๋าใส่คอมพิวเตอร์ หรือกระเป๋าถือ หรือกระเป๋าขนาดเล็กอีก 1 ชิ้น
ต้องมีขนาดไม่เกิน 56 ซม.(สูง)x36 ซม.(กว้าง)x 23 ซม.(หนา)
ต้องสามารถจัดเก็บไว้ในช่องเก็บสัมภาระเหนือศีรษะภายในห้องโดยสารได้



ในกรณีที่กระเป๋าเดินทาง สัมภาระของท่าน เสียหาย สูญหาย
หรือเกิดความล่าช้าจากการเดินทาง ทางบริษัทฯ
ขอสงวนสิทธิ์ไม่รับผิดชอบในค่าใช้จ่ายต่างๆที่เกิดขึ้น ในทุกกรณี
หมายเหตุ... (สำคัญมาก!!! ผู้โดยสารควรรับทราบก่อนการเดินทาง)



โรงแรมส่วนใหญ่ในประเทศญี่ปุ่นไม่มีพนักงานยกกระเป๋า (Porter) ให้บริการ
ท่านจึงต้องดูแลกระเป๋าเดินทาง และ สัมภาระด้วยตนเอง ขอแนะนำให้จัดเตรียมเสื้อผ้าและสิ่งของจำเป็น
ให้เหมาะสมกับจำนวนวันเดินทาง เพื่อความสะดวกสบายตลอดทริปค่ะ

IMPORTANT!
INFORMATION

ข้อควรรู้ก่อนทำการจองทัวร์ สำคัญมาก!!!

1

รายการอาจมีการเปลี่ยนแปลงตามความเหมาะสม

เนื่องจาก การยกเลิกเที่ยวบิน ความล่าช้าของสายการบิน โรงแรม ที่พัก การจราจร เหตุการณ์ทางการเมือง การนัดหยุดงาน การก่อจลาจล อุบัติเหตุ สภาพอากาศ ภัยธรรมชาติ วิกฤติ อคติภัย โรคระบาด ในประเทศ หรือนอกประเทศ หรือเมืองที่ท่านเดินทางไป หรือ ไม่ว่าจะด้วยสาเหตุใดๆ ก็ตาม (ซึ่งเป็นเหตุการณ์ที่นอกเหนือการควบคุมจากทางบริษัทฯ) โดยทางบริษัทฯ จะคำนึงถึงความปลอดภัยของลูกค้าเป็นสำคัญ

2

หากท่านยกเลิกทัวร์

เนื่องจากเหตุการณ์ความไม่สงบทางการเมือง สายการบิน สภาพอากาศ ภัยธรรมชาติ วิกฤติ อคติภัย โรคระบาด ในประเทศ หรือนอกประเทศ หรือเมืองที่ท่านเดินทางไป แต่สายการบิน หรือในส่วนของการบริการทางประเทศที่ท่านเดินทางไปท่องเที่ยว ยังคงให้บริการอยู่เป็นปกติ ทางบริษัทฯ ขอสงวนสิทธิ์ในการไม่คืนค่าทัวร์ทั้งหมด หรือบางส่วนให้กับท่าน

3

หากในวันเดินทาง สถานที่ท่องเที่ยวใดที่ไม่สามารถเข้าชมได้

สถานที่ท่องเที่ยวใดที่ไม่สามารถเข้าชมได้ ไม่ว่าจะด้วยสาเหตุใดก็ตาม ทางบริษัทฯ จะหาสถานที่ท่องเที่ยวใหม่ทดแทน หรือคืนค่าใช้จ่ายบางส่วนนั้นให้

4

บริษัทฯ จะไม่รับผิดชอบและขอสงวนสิทธิ์ในการไม่คืนค่าทัวร์ทั้งหมด หรือ บางส่วนให้กับท่าน ในกรณีดังนี้

- กรณีที่กองตรวจคนเข้าเมือง ห้ามผู้เดินทาง เดินทาง เนื่องจากมีสิ่งผิดกฎหมาย หรือสิ่งของห้ามนำเข้าประเทศ เอกสารเดินทางไม่ถูกต้อง หรือความประพฤติส่อไปในทางเสื่อมเสียด้วยเหตุผลใดๆ ก็ตามที่ทางกองตรวจคนเข้าเมืองห้ามเดินทาง
- กรณีที่สถานทูตงดออกวีซ่า อันสืบเนื่องมาจากตัวผู้โดยสารเอง
- กรณีที่กองตรวจคนเข้าเมืองของประเทศไทยงดออกเอกสารเข้าเมือง ให้กับชาวต่างชาติ หรือ คนต่างด้าวที่พำนักอยู่ในประเทศไทย



จากมาตรการยกเว้นวีซ่าเข้าประเทศญี่ปุ่นให้กับคนไทย

ผู้ที่ประสงค์จะพำนักระยะสั้น ในประเทศญี่ปุ่นไม่เกิน 15 วัน ไม่ว่าจะด้วยวัตถุประสงค์ เพื่อการท่องเที่ยว เยี่ยมญาติ หรือธุรกิจ จะต้องยื่นเอกสารในขั้นตอนการตรวจเข้าเมือง เพื่อยืนยันการมีคุณสมบัติ การเข้าประเทศญี่ปุ่น ดังต่อไปนี้

1. ตัวเครื่องบินขาออกจากประเทศญี่ปุ่น (ทางบริษัทฯ จัดการให้)
2. สิ่งที่ยืนยันว่าท่านสามารถรับผิดชอบค่าใช้จ่ายที่อาจเกิดขึ้นในระหว่างที่พำนักในประเทศญี่ปุ่นได้ (เช่น เงินสด บัตรเครดิต เป็นต้น)
3. ชื่อ ที่อยู่ และหมายเลขติดต่อในระหว่างที่พำนักในประเทศญี่ปุ่น (ทางบริษัทฯ จัดการให้)
4. กำหนดการเดินทางระหว่างที่พำนักในประเทศญี่ปุ่น (ทางบริษัทฯ จัดการให้)

• คุณสมบัติการเข้าประเทศญี่ปุ่น

(สำหรับกรณีการเข้าประเทศญี่ปุ่นด้วยมาตรการยกเว้นวีซ่า)

1. หนังสือเดินทางต้องมีอายุการใช้งานเหลืออยู่ ไม่ต่ำกว่า 6 เดือน
2. กิจกรรมใดๆ ที่จะกระทำในประเทศญี่ปุ่นจะต้องไม่ใช่ว่าขัดต่อกฎหมายและเข้าข่ายคุณสมบัติ การพำนักระยะสั้น
3. ในขั้นตอนการขอเข้าประเทศ จะต้องระบุระยะเวลาการพำนักไม่เกิน 15 วัน
4. เป็นผู้ที่ไม่มีความผิดทางกฎหมายที่ถูกส่งตัวกลับจากประเทศญี่ปุ่น มิได้อยู่ในระยะเวลาของการถูกปฏิเสธ ไม่ให้เข้าประเทศ และไม่เข้าข่ายคุณสมบัติที่จะถูกปฏิเสธไม่ให้เข้าประเทศ



หมายเหตุ : กรุณาอ่านศึกษารายละเอียดทั้งหมดก่อนทำการจอง เพื่อความถูกต้อง และ ความเข้าใจตรงกันระหว่างท่านลูกค้า และบริษัท

1

บริษัทฯ ขอสงวนสิทธิ์ที่จะเลื่อนการเดินทาง หรือ ปรับราคาค่าบริการขึ้น ในกรณีที่ผู้ร่วมคณะไม่ถึง 30 ท่าน

2

ขอสงวนสิทธิ์การเก็บค่าน้ำมันและภาษีสนามบินทุกแห่งเพิ่ม หากสายการบินมีการปรับขึ้นก่อนวันเดินทาง

3

บริษัทฯ จะไม่รับผิดชอบใดๆ ทั้งสิ้น หากเกิดกรณีความล่าช้าจากสายการบิน การยกเลิกบิน การประท้วง การนัดหยุดงาน การก่อการจลาจล ภัยธรรมชาติ การนำสิ่งของผิดกฎหมาย ซึ่งอยู่นอกเหนือความรับผิดชอบของบริษัทฯ

4

บริษัทฯ จะไม่รับผิดชอบใดๆ ทั้งสิ้น หากเกิดสิ่งของสูญหาย
อันเนื่องเกิดจากความประมาทของท่าน เกิดจากการโจรกรรม
และอุบัติเหตุจากความประมาทของนักท่องเที่ยวเอง

5

เมื่อท่านตกลงชำระเงินมัดจำหรือค่าทัวร์ทั้งหมดกับทางบริษัทฯแล้ว
ทางบริษัทฯ จะถือว่าท่านได้ยอมรับเงื่อนไขข้อตกลงต่างๆ ทั้งหมด

6

รายการนี้เป็นเพียงข้อเสนอที่ต้องได้รับการยืนยันจากบริษัทฯ อีกครั้งหนึ่ง
หลังจากได้สำรองโรงแรมที่พักในต่างประเทศเรียบร้อยแล้ว โดยโรงแรม
จัดในระดับใกล้เคียงกัน ซึ่งอาจจะปรับเปลี่ยนตามที่ระบุในโปรแกรม

7

การจัดการเรื่องห้องพัก เป็นสิทธิของโรงแรมในการจัดห้องให้กับกรุ๊ป
ที่เข้าพัก โดยมีห้องพักสำหรับผู้สูบบุหรี่ / ปลอดบุหรี่ได้ โดยอาจจะ
ขอเปลี่ยนห้องได้ตามความประสงค์ของผู้ที่พัก ทั้งนี้ขึ้นอยู่กับความพร้อม
ให้บริการของโรงแรม และไม่สามารถรับประกันได้

8

กรณีผู้เดินทางต้องการความช่วยเหลือเป็นพิเศษ อาทิเช่น ใช้วีลแชร์
กรุณาแจ้งบริษัทฯ อย่างน้อย 7 วันก่อนการเดินทาง มิฉะนั้นบริษัทฯ
ไม่สามารถจัดการล่วงหน้าให้ได้ **วีลแชร์สำหรับใช้ในสนามบินเท่านั้น**

9

บุคคลเทศ์ พนักงาน และตัวแทนของผู้จัด ไม่มีสิทธิ์ในการให้คำสัญญาใดๆ
ทั้งสิ้นแทนผู้จัด นอกจากมีเอกสารลงนามโดยผู้มีอำนาจ
ของผู้จัดกำกับเท่านั้น

10

ในกรณีที่ผู้เดินทางไม่ผ่านการพิจารณา หรือการอนุญาต ให้เดินทางเข้าประเทศญี่ปุ่น
หรือการออกเดินทางจากประเทศไทย โดยเจ้าหน้าที่ตรวจคนเข้าเมือง หรือ กรมแรงงาน
ของทั้งสองประเทศ อันเนื่องมาจากการกระทำที่ส่อไปในทางผิดกฎหมาย การหลบหนี
เข้าออกเมือง เอกสารเดินทางไม่ถูกต้อง หรือการถูกปฏิเสธในกรณีอื่นๆ
ทางผู้จัดจะไม่รับผิดชอบ และไม่สามารถคืนค่าใช้จ่ายต่างๆ ได้เนื่องจาก
เป็นค่าใช้จ่ายที่ได้ทำการชำระแบบเหมาจ่ายให้กับตัวแทนต่างๆ ในประเทศญี่ปุ่นแล้ว

11

สภาพการจราจรในช่วงวันเดินทางตรงกับวันหยุดเทศกาลของญี่ปุ่น หรือ วันเสาร์อาทิตย์ รถอาจจะติด ทำให้เวลาในการท่องเที่ยว และ ซุปปิ้งแต่ละสถานที่น้อยลง โดยเป็นดุลยพินิจของมัคคุเทศก์ และคนขับรถ ในการบริหารเวลา ซึ่งอาจจะขอความร่วมมือจากผู้เดินทางในบางครั้ง ที่ต้องเร่งรีบ เพื่อให้ได้ท่องเที่ยวตามโปรแกรม

12

บริการน้ำดื่มท่านวันละ 1 ขวด ต่อคน /ต่อวัน เฉพาะในวันที่มีการให้บริการโดยรถบัส

13

การให้บริการของรถบัสนำเที่ยวญี่ปุ่น ตามกฎหมายของประเทศญี่ปุ่น สามารถให้บริการวันละ 10 ชั่วโมง และไม่เกินเวลา 19.00 น. ตามเวลาที่ท้องถิ่นประเทศญี่ปุ่น อาจจะเพิ่มเวลาได้ โดยมีมัคคุเทศก์ และ คนขับจะเป็นผู้บริหารเวลาตามความเหมาะสม ทั้งนี้ขึ้นอยู่กับสภาพการจราจรในวันเดินทางนั้นๆเป็นหลัก จึงขอสงวนสิทธิ์ ในการปรับเปลี่ยนเวลาท่องเที่ยวตามสถานที่ในโปรแกรมการเดินทาง

ขอขอบพระคุณทุกท่านที่มอบความไว้วางใจให้กับเรา
ดูแลเรื่องการท่องเที่ยวและบริการ

